



TRANSFORMADOR TIPO SUBESTACION

No. DE SERIE **ISC616T-** INSTRUCTIVO No. **ISC616T01** FECHA DE FABRICACION: _____

300 kVA FASES **3** FRECUENCIA **60** Hz

TENSION NOMINAL		
A.T.	13 200	V
B.T.	220 \angle 127	V

CORRIENTE NOMINAL	
A.T.	13,12 A
B.T.	787,30 A

N.B.A.I.	
A.T.	95 kV
B.T.	30 kV

MATERIAL	
A.T.	Al
B.T.	Al

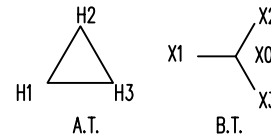
% IMPEDANCIA A 85 °C	
ELEVACION DE TEMPERATURA	65 °C
ALTITUD EN m s.n.m.	2 300
CLASE	15 kV TIPO ONAN

LITROS DE ACEITE INHIBIDO	L
TANQUE	415
RADIADORES	5
TOTAL	420

MASAS APROXIMADAS	k g
NUCLEO Y BOBINAS	804
TANQUE Y ACCESORIOS	345
ACEITE INHIBIDO	380
TOTAL	1 529

EFICIENCIA MIN : 99,11 % A UN FACTOR DE CARGA DEL 80%

DIAGRAMA VECTORIAL



DERIVACIONES			
POS.	CONECTA	V	A
1	a - b	13 860	12,50
2	b - c	13 530	12,80
3	c - d	13 200	13,12
4	d - e	12 870	13,46
5	e - f	12 540	13,81
BAJA TENSION		220 \angle 127	787,30

LIBRE DE BPC

% DE EFICIENCIA

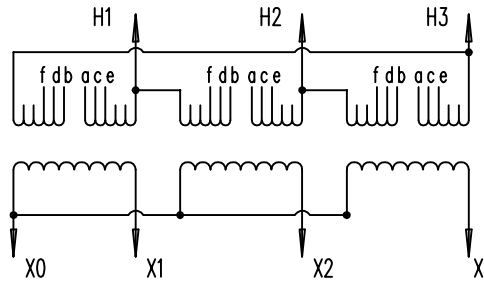


DIAGRAMA DE CONEXIONES

PROLEC-GE INTERNACIONAL S. DE R.L. DE C.V.

<http://www.prolecge.com>

MATERIAL : ACERO INOXIDABLE
DIMENSIONES : 0,61 x 130 x 150

<http://www.prolecge.com>

Dibujante: jfa	Titulo: PLACA DE CARACTERISTICAS	Escala: 1:1
Reviso: jfa		Dimensiones en: mm
Aprobo: jfa		Fecha: 08/29/2017
Rev. 0		Dibujo: No. ISC616T01A801